

1) Headphones Connection

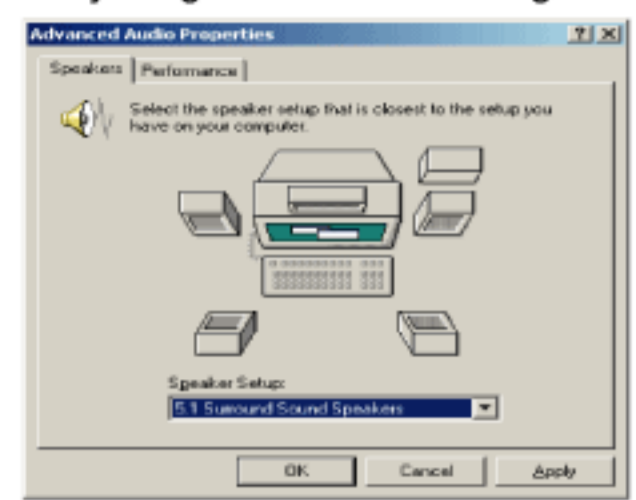
To connect your headphones to PC

Each sound card has different outlets for Front \ Rear \ Center. Therefore, you must identify the location of Front \ Rear \ Center exactly.



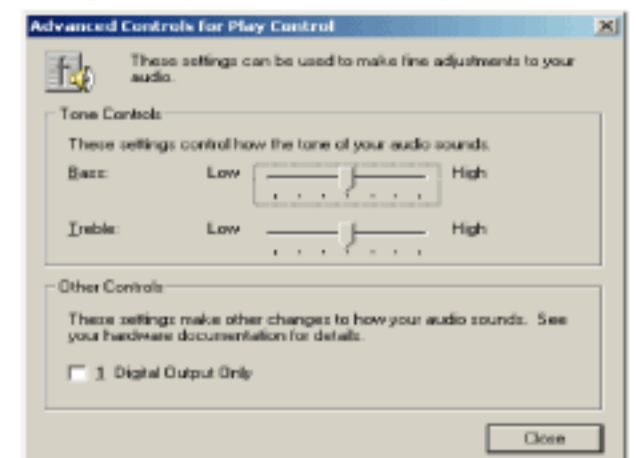
Software Configuration on PC

Adjusting Multi-channel Configuration for PC



- 1) Click Control Panel
2) Click Sounds and Multimedia Properties
3) Click Audio at Sounds and Multimedia Properties
4) Click Advanced at Sound Playback
5) Click Speakers at Advanced Audio Properties
6) Choose 5.1 Speakers at Speaker Setup

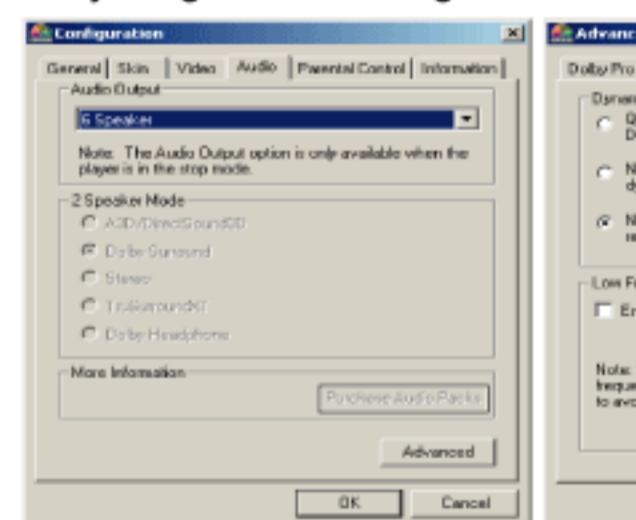
Adjusting Volume Configuration for PC



- 1) Click Control Panel
2) Click Sounds and Multimedia Properties
3) Click Audio at Sounds and Multimedia Properties
4) Click Volume at Sounds Multimedia Properties
5) Adjust Volume at Play Control

Click Advanced at Play Control if there is no Sounds and Multimedia Properties. Keep blank 'Digital Output Only' at other Control in 'Advanced Controls for Play Control'

Adjusting Volume Configuration for PC



- 1) Click Configuration at DVD Player software
2) Click Audio at Configuration
3) Choose 6 Speaker Output at Audio Output
4) Choose [Advanced Audio Properties] if it is
5) Please select [Noisy Environment]

Recommending DVD Player Software : Power DVD 4.0 or WinDVD 4.0

Connexion du casque

Connexion à l'ordinateur

Etant donné que le positionnement des ports de sortie peut être différent selon les cartes son, branchez le casque sur les jacks avant/arrière/centre après vérification de leur positionnement.



Configurer le logiciel sur ordinateur

Mettre en marche le multicanal sur ordinateur



- 1) Panneau de contrôle
2) Multimédia
3) Reproduction (Sélection des enregistrements premier ordre)
4) Sélection d'un haut-parleur 5.1

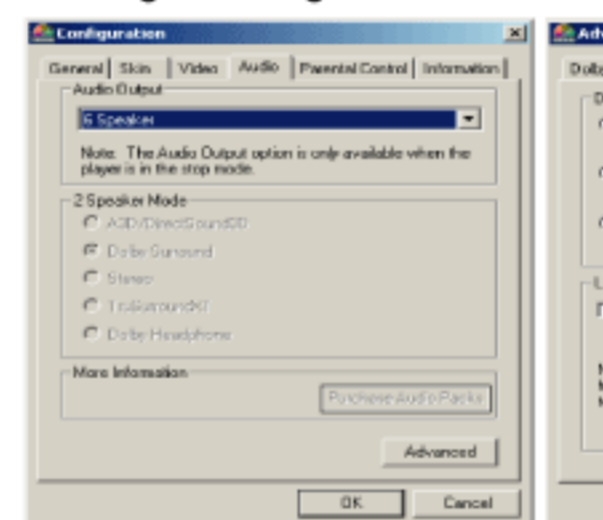
Vérifier sur l'ordinateur l'option de sortie du son



- 1) Démarrage
2) Programmes auxiliaires
3) Entertainment
4) Volume
5) Réglage du volume

Laissez vide la rubrique «Digital Output Only».

Configurer le logiciel du lecteur DVD sur Power DVD 4.0



- 1) Configuration
2) Système audio
3) 6 haut-parleur
4) Premier ordre
5) Environnement bruyant

Logiciel du lecteur DVD recommandé : Power DVD 4.0 ou plus de WinDVD 4.0

1) Anschließen des Kopfhörers

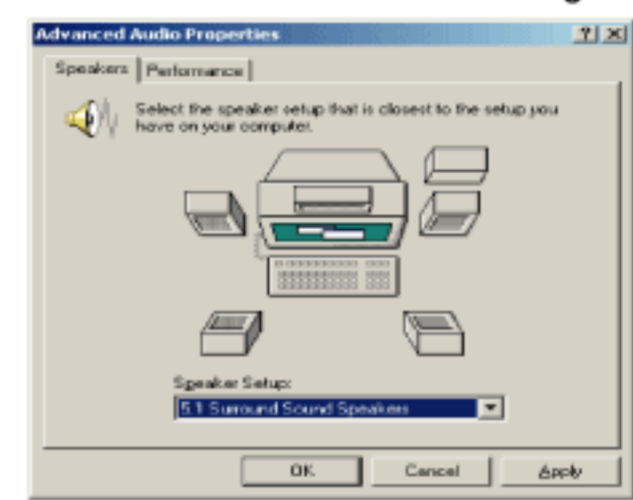
Anschluß an PC

Jede Soundkarte hat unterschiedliche Anschlüsse für Vorder- / Rück- und Mittenkanäle. Identifizieren Sie zuerst diese Anschlüsse bevor Sie beginnen.



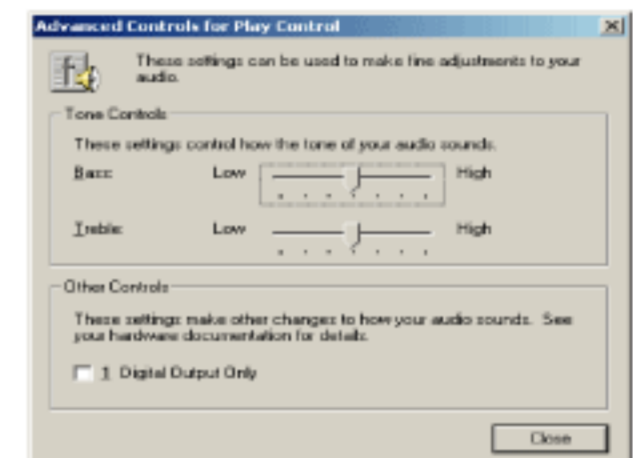
Konfiguration der Software am PC

Einstellen der Mehrkanal-Konfiguration am PC



- 1) Klicken Sie auf „Systemsteuerung“
2) Klicken Sie auf „Sound und Audiogeräte“
3) Wählen Sie unter Lautsprechereinstellungen den Punkt „Erweitert“ aus
4) Im Pull-Down-Menu unter „Lautsprecher-Setup“ wählen Sie „5,1 Surround Sound-Lautsprecher“ aus

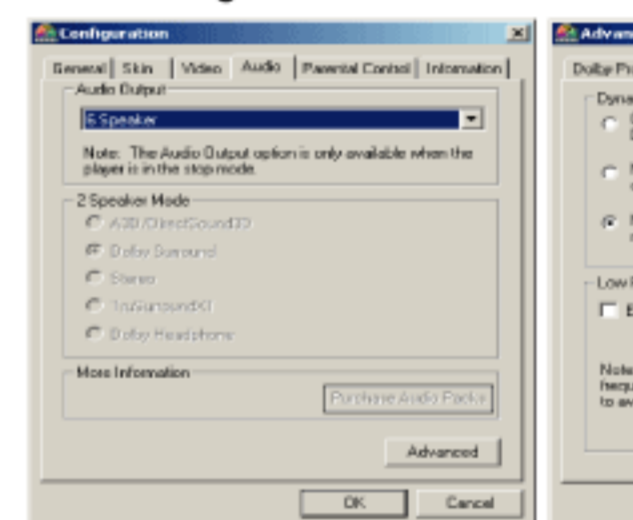
Einstellen der Lautstärke am PC



- 1) Klicken Sie auf „Systemsteuerung“
2) Klicken Sie auf „Sound und Audiogeräte“
3) Wählen Sie unter Lautsprechereinstellungen den Punkt „Lautstärke“ aus
4) Passen Sie die Lautstärke Ihren Wünschen nach an

Lassen Sie eine Leerstelle, Nur zum Digital Ausgang“ unter Lautsprechereinstellungen in der Punkt „Erweitert“.

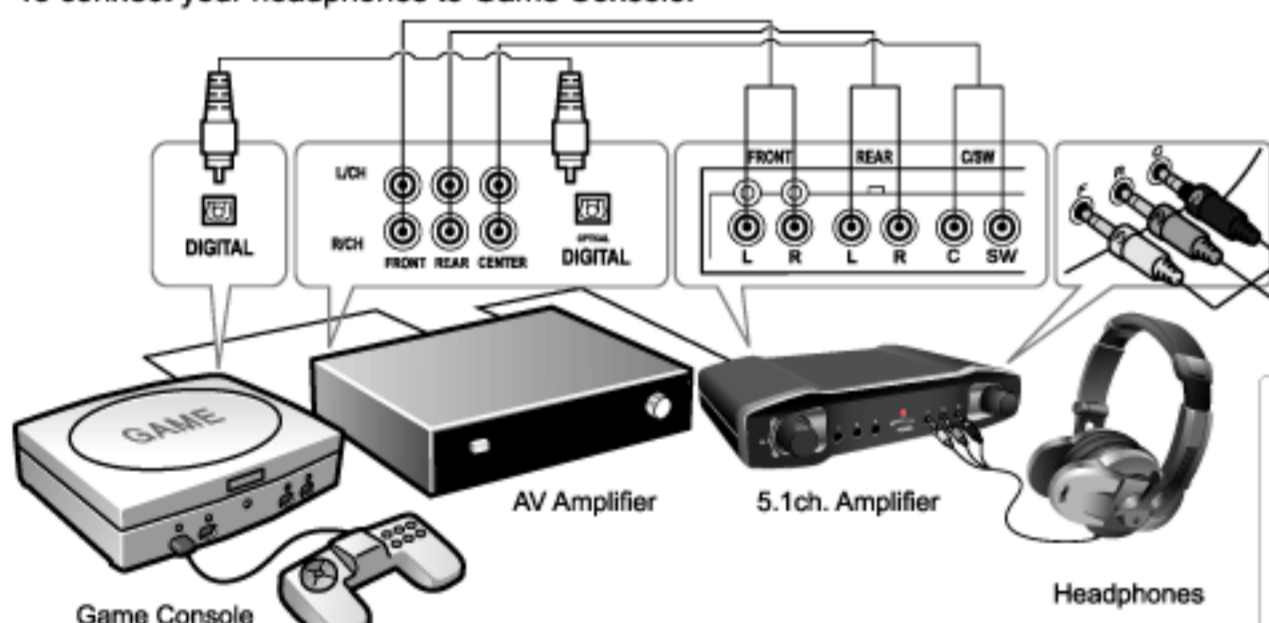
Einstellungen der Software DVD-Player



- 1) Klicken Sie auf Konfiguration im Software DVD-Player
2) Klicken Sie auf Audiokonfiguration
3) Wählen Sie „6 Lautsprecher Ausgang“ bei Punkt „Audio Ausgang“ aus
4) Wählen Sie [Erweiterte Audio Eigenschaften] aus
5) Wählen Sie [laute Umgebung] aus

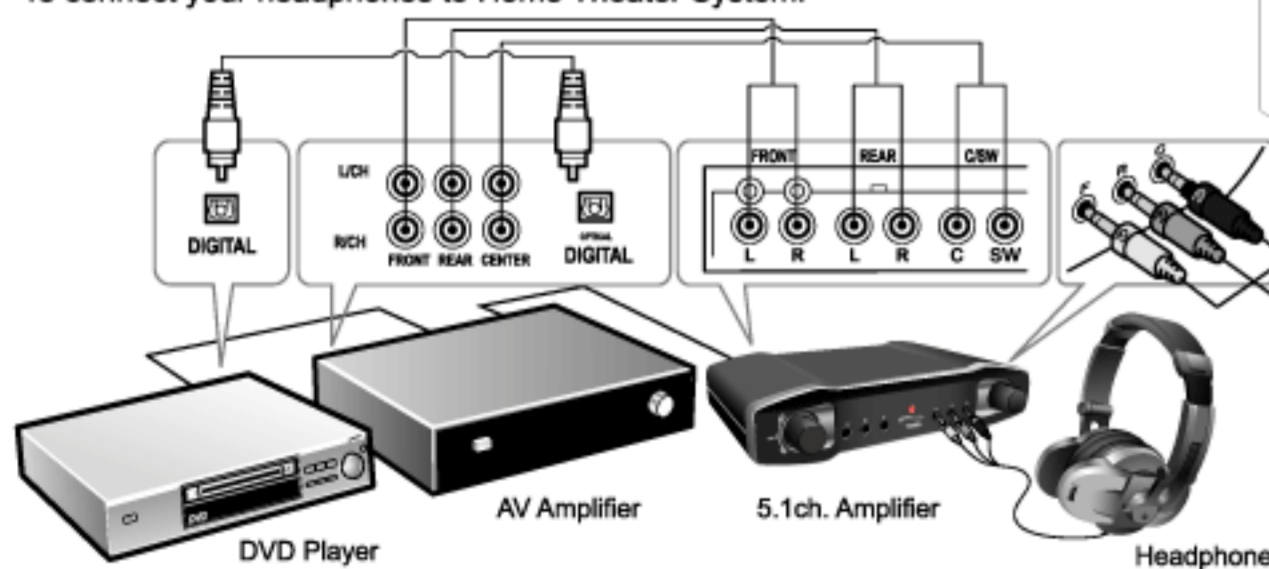
Empfohlene Software DVD-Player: Power DVD 4.0 oder WinDVD 4.0

To connect your headphones to Game Console:



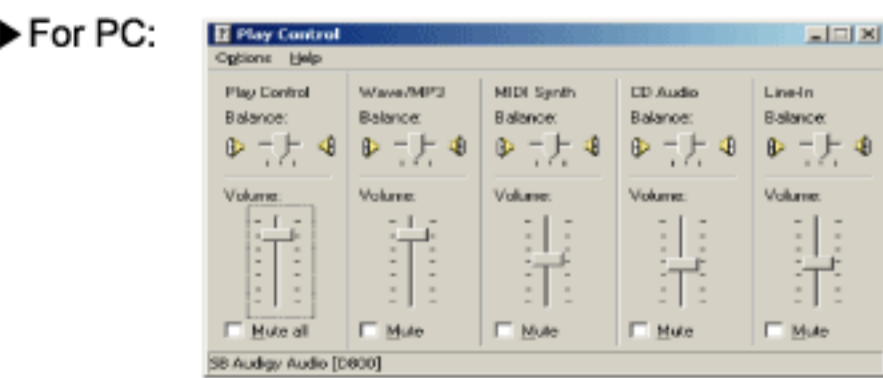
Precaution - [PRE-OUT] terminal must be present in AV Amplifier - 5.1 Ch. headphone amplifier (sold separately) must be present in a DVD-based home game console or a home theater system (Refer to FAQ)

To connect your headphones to Home Theater System:



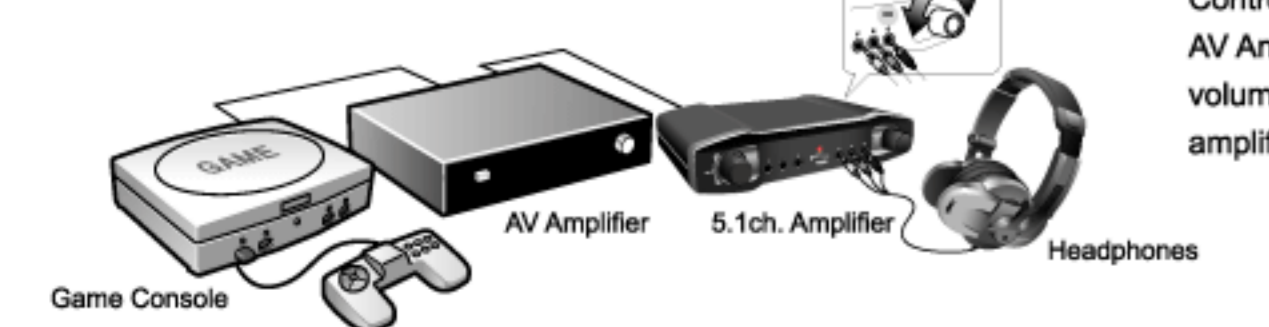
2) Volume Adjustment

Please be sure, before you wear the headphones, that the volume of the headphones connection equipment such as an audio system or PC is minimized. Then, you may increase the volume gradually, but keep the volume level of the connection system within the adequate range in order not to distort the sound characters.



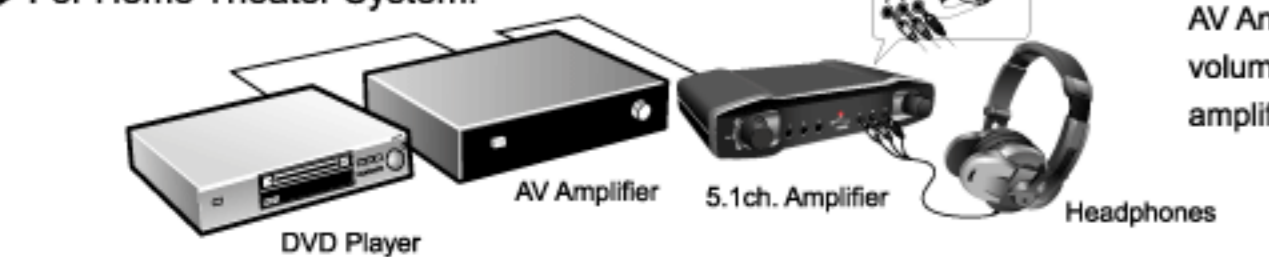
Adjust the volume level at volume control window of your software before plugging in

For Game Console:



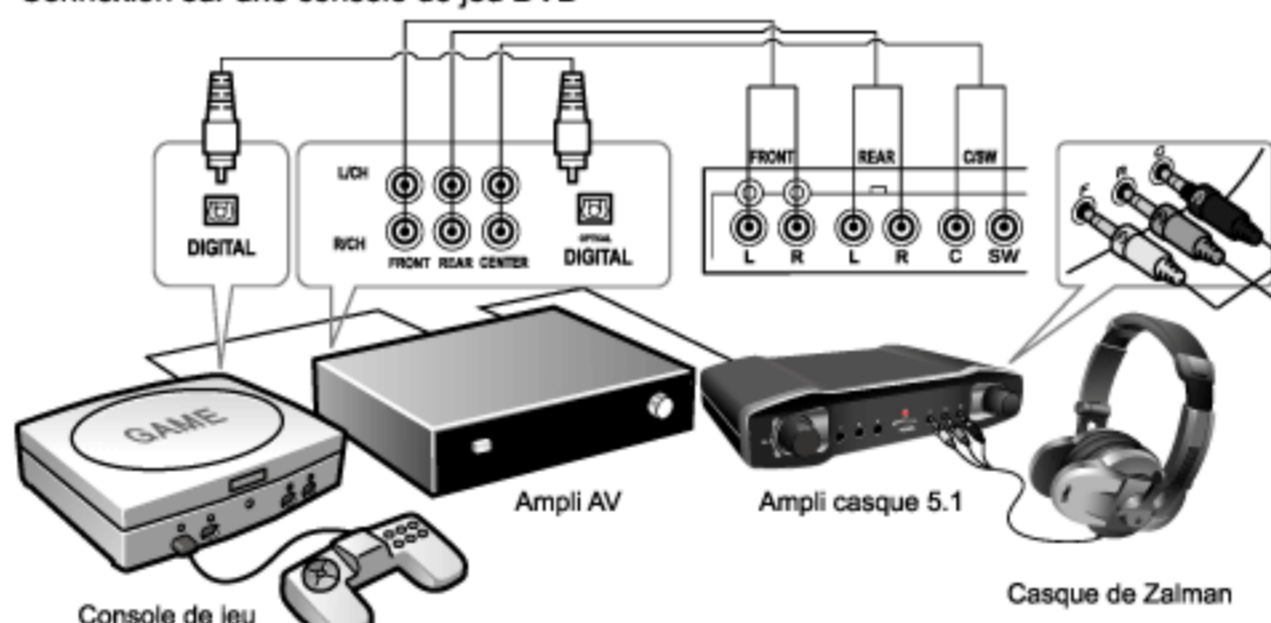
Control the master volume in AV Amplifier / Control the volume in 5.1 Ch. headphone amplifier.

For Home Theater System:



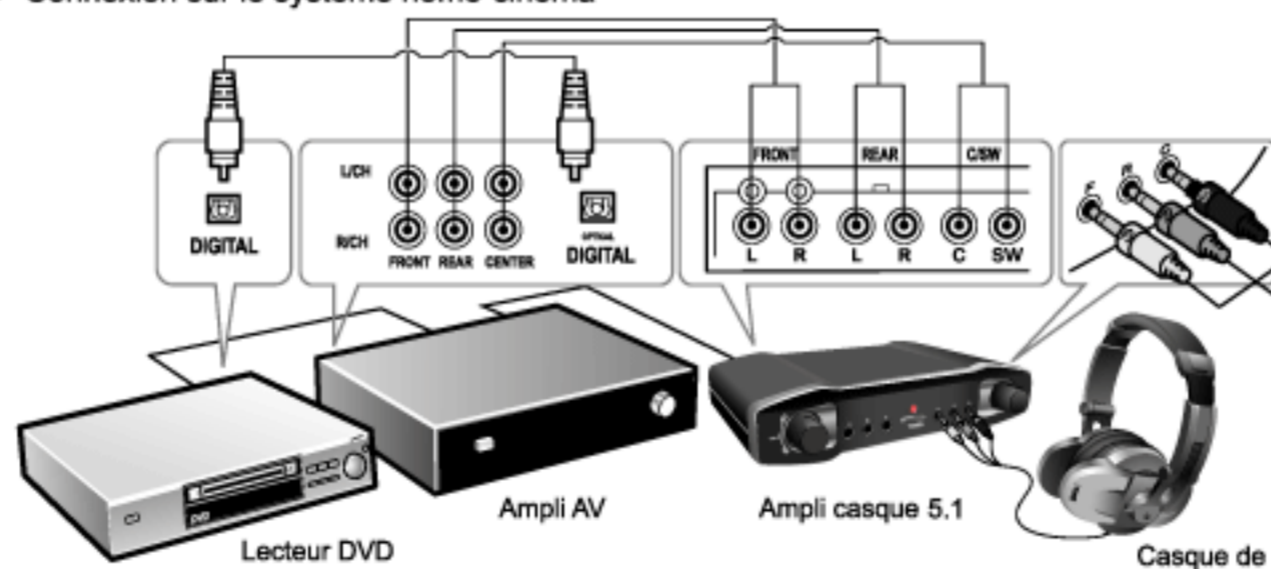
Control the master volume in AV Amplifier / Control the volume in 5.1 Ch. headphone amplifier.

Connexion sur une console de jeu DVD



Attention - Il faut que l'ampli AV soit équipé d'une sortie «Pre-Out». Faites de «NONE» le son du centre sur les options de l'ampli AV et de l'«haut-parleur». - Lors de la connexion du casque sur une console de jeux DVD ou un système home-cinéma, vous devez avoir un ampli casque (voir la rubrique FAQ pour les détails).

Connexion sur le système home-cinéma



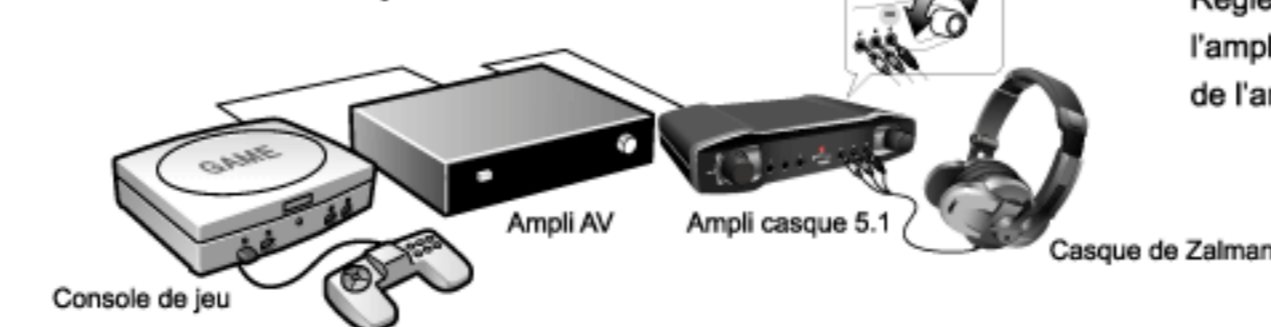
2) Réglage du volume

Avant le port de votre casque, mettez au minimum le volume des appareils connectés au casque tels que le système audio ou l'ordinateur, et ajustez ensuite le volume à un niveau adéquat. Pour l'augmentation du volume, réglez-le dans la mesure à ce que les sons ne soient pas altérés.



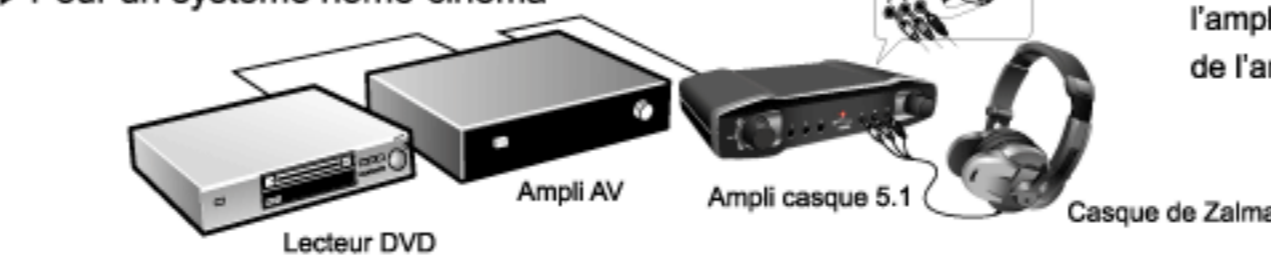
Programme -> Programme auxiliaire -> Réglage du volume Opérer le réglage sur le contrôle de volume étant dans le programme logiciel DVD.

Pour une console de jeu



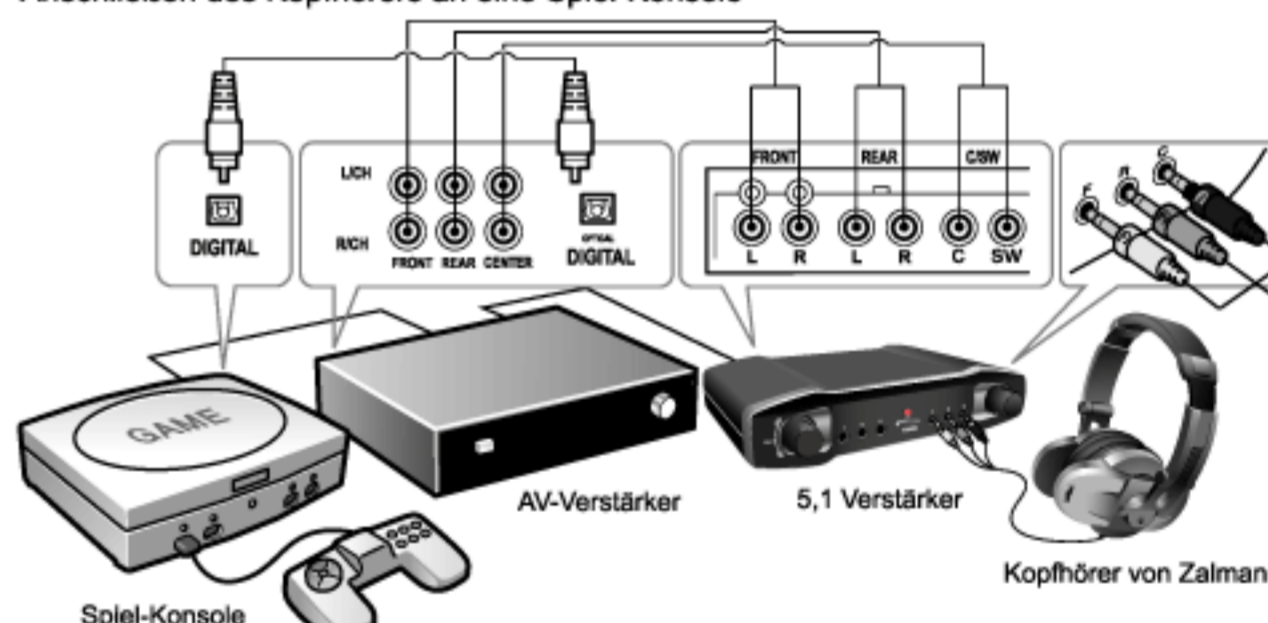
Régler le Master Volume de l'ampli AV / Régler le volume de l'ampli casque

Pour un système home-cinéma



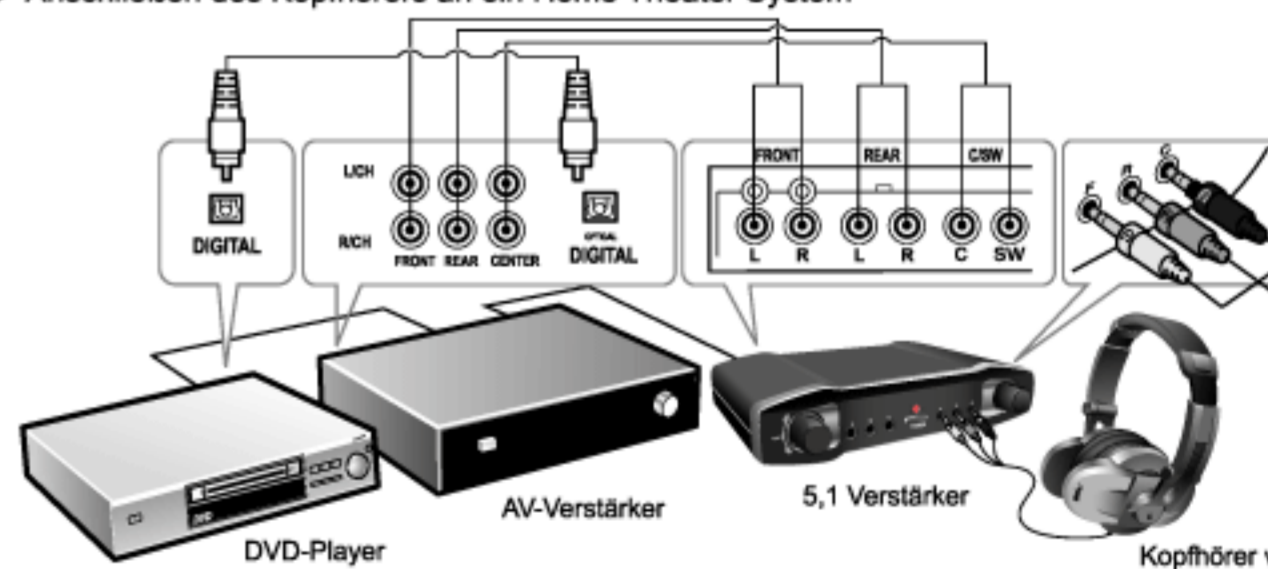
Régler le Master Volume de l'ampli AV / Régler le volume de l'ampli casque

Anschließen des Kopfhörers an eine Spiel-Konsole



Vorsicht - Der AV-Verstärker muß einen Vorverstärker ausgang besitzen um den Kopfhörerverstärker (optional) anschließen zu können. - Wenn der Kopfhörer an eine DVD basierende Spiel-Konsole oder Home Theater System angeschlossen werden soll, ist der Kopfhörer-Verstärker erforderlich (siehe FAQ für detaillierte Informationen).

Anschließen des Kopfhörers an ein Home Theater System



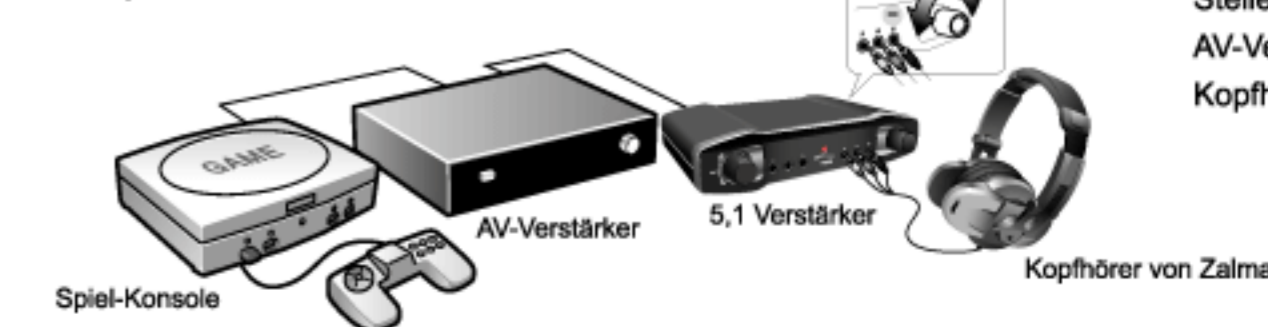
2) Einstellen der Lautstärke

Bevor Sie den Kopfhörer benutzen stellen Sie sicher, daß an Ihren Audio-System oder PC die Lautstärke auf Minimum eingestellt ist. Erhöhen Sie langsam die Lautstärke bis auf einen für Sie angenehmen Pegel. Bei zu hohen Lautstärkepegeln kann es u. U. zu Verzerrungen kommen, die es zu vermeiden gilt.



Stellen Sie die Lautstärke in der „Lautstärkeregelung“ von Windows ein.

Für Spiel-Konsole :



Stellen Sie die Lautstärke am AV-Verstärker und 5,1 Kopfhörerverstärker ein.

Für Home Theater System :



Stellen Sie die Lautstärke am AV-Verstärker und 5,1 Kopfhörerverstärker ein.